



КЛАССЛАБ



Лаборатория для молодых учёных



КЛАСС ХИМИИ



КЛАСС БИОЛОГИИ



КЛАСС ФИЗИКИ



ЛАБОРАНТСКАЯ

УЧЕНИЧЕСКАЯ ЛАБОРАТОРНАЯ МЕБЕЛЬ



Лаборатория для молодых учёных



Многие великие учёные ещё в детстве производили свои первые научные эксперименты. Благодаря таланту, настойчивости и бесконечному любопытству в познании мира, они подарили человечеству свои открытия. Быть может, будущий гений сейчас решает задачи по алгебре, пишет своё первое сочинение, или проводит опыты по химии или физике. Мы, как производители лабораторного оборудования и мебели, считаем важным поддержать будущее поколение великих людей.

Разрабатываем

Более десяти лет мы проектируем ученическую лабораторную мебель для кабинетов физики, химии и биологии, используя опыт ведущих методистов, учителей, привнося свой собственный опыт оснащения профессиональных лабораторий.



КАБИНЕТ ХИМИИ типовая комплектация



Стол ученический лабораторный химический
Размеры: 1200x600x760 **кат. № 743680**
Типовое кол-во для кабинета - 15шт.
Цельнометаллический каркас
Рабочая поверхность: ламинат.
Столешница имеет закругленные углы, образующие подлокотники, отделяющие рабочее место каждого ученика.
Стол оборудован подъемным лифтом для размещения микро-лаборатории.
Позволяет эффективно проводить письменные и лабораторные работы.
Изделие соответствует ГОСТ 18314-93.



Стол демонстрационный с нишей
Размеры: 1200x750x900 **кат. № 712930**
Типовое кол-во для кабинета - 1шт.
Стол демонстрационный состоит из столешницы и металлического каркаса окрашенного порошковой эпоксидной краской. На столе размещены верхний выдвижной ящик с роликовыми направляющими, две розетки для подключения переносного и стационарно размещенного электрооборудования и приборов, и автомат отключения. В столе расположена ниша со столешницей из ламината и два нижних выдвижных ящика. Столешница демонстрационного стола изготовлена из керамической плитки.



Стол письменный для учителя
Размеры: 1200x750x720 **кат. № 743480**
Типовое кол-во для кабинета - 1шт.
Стол письменный для учителя состоит из металлического каркаса окрашенного порошковой эпоксидной краской и ламинированной столешницы.
Изготовлен согласно ГОСТ 18313-93.



Демонстрационный вытяжной шкаф (напольный)
Размеры: 1000x640x2300
Типовое кол-во для кабинета - 1шт.

Рабочая поверхность	Без воды	С водой
Керамика	кат. № 400630	кат. № 400630-1
Labgrade	кат. № 400690	кат. № 400690-1

Демонстрационный вытяжной шкаф (настольный)
Размеры: 1000x640x1450
Типовое кол-во для кабинета - 1шт.

Рабочая поверхность	Без воды	С водой
Керамика	кат. № 409630	—
Labgrade	кат. № 409690	—

ШВД предназначен для проведения работ с растворами кислот и органическими веществами в химических лабораториях. Конструкция ШВД позволяет увеличивать рабочую площадь путем стыковки двух и более шкафов боковыми поверхностями. ШВД изготавливается в двух вариантах: настольный (без воды) и напольный (без воды или с водой). ШВД в напольном исполнении оснащается электрическим коробом с двумя розетками, автоматом отключения питания и выключателем светильника.

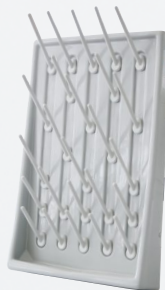


Набор пластиковых принадлежностей
кат. № 760000

Типовое кол-во для кабинета - 15шт.
Набор посуды и принадлежностей из полимерных материалов для проведения лабораторных работ по химии.



Стол с мойкой
Размеры: 500x600x900 **кат. № 215170**
Типовое кол-во для кабинета - 1шт.
Прочный металлический каркас, окрашенный порошковой краской.
- Материал столешницы - стеклопластик.
- Регулируемые опоры.
- Возможность оснащения брызгозащитным экраном.



Сушилка
Размеры: 435x155x670 **кат. № 146100**
Типовое кол-во для кабинета - 1шт.
Сушилка может быть закреплена на стене. В нижней части корпуса имеется штуцер, к которому подсоединяется шланг для отвода стекающей с посуды воды. Материал корпуса и держателей - АБС-пластик. Материал задней стенки - сталь, окрашенная порошковой краской. Количество держателей - 25 шт. Максимальная нагрузка на держатель - 1 кг. Масса изделия - 5 кг.

Шкаф для хранения кислот и посуды (со стеклянными дверьми)
Размеры: 600x601x2023 **кат. № 533200**
Типовое кол-во для кабинета - 1шт.

- Металлический корпус, окрашенный порошковой краской.
- Запираемые металлические капсулы для хранения посуды.
- Выдвижной ящик для хранения принадлежностей.
- Съемные двери из стали с шумопоглощающим наполнением.
- Возможность перестановки дверей для открывания в правую или левую сторону.
- Регулируемые опоры.
- Дверные петли вне зоны хранения.
- Воздуховод в кислотостойком исполнении для организации вытяжки из верхней и нижней капсулы.
- Возможность установки вентиляционного блока.
- Четыре полипропиленовых поддона для реактивов.



Стол демонстрационный
Размеры: 1200x750x900 **кат. № 712830**
Типовое кол-во для кабинета - 1шт.

Состоит из столешницы и металлического каркаса окрашенного порошковой эпоксидной краской. На столе размещены один выдвижной ящик с роликовыми направляющими, две розетки для подключения переносного и стационарно размещенного электрооборудования и приборов, и автомат отключения. Столешница демонстрационного стола может быть изготовлена из керамики. Покрытие, допускает кратковременный (не более 1 часа) контакт с концентрированными минеральными кислотами, растворами щелочей и органическими растворами. Покрытие столешницы выдерживает также кратковременное воздействие повышенных температур (до 170 °С). Не допускается контакт столешницы с растворами индикаторов и солями серебра.



Стул учителя
кат. № 747800

Типовое кол-во для кабинета - 1шт.
Стул для учителя предназначен для работы в учебных заведениях. Покрытие сиденья и спинки выполнено из ткани. Для удобства работы стул имеет подлокотники.



Стул ученический
кат. № 747900

Типовое кол-во для кабинета - 30шт
Каркас стула - металлическая труба.
Спинка и сиденье - гнутая фанера.



КАБИНЕТ ФИЗИКИ типовая комплектация



Стол ученический лабораторный физический
Размеры: 1200x600x760 **кат. № 743580**

Типовое кол-во для кабинета - 15шт.
Цельнометаллический каркас.
Рабочая поверхность: ламинат.
Столешница имеет закругленные углы, образующие подлокотники, отделяющие рабочее место каждого ученика.
Стол оборудован подъёмным лифтом для размещения микро-лаборатории.
Позволяет эффективно проводить письменные и лабораторные работы.
Стол позволяет разместить необходимое демонстрационное оборудование, обеспечивает электропитание.
Розетка 42 В 2шт.



Стол письменный для учителя
Размеры: 1200x750x720 **кат. № 743480**

Типовое кол-во для кабинета - 1шт.
Стол письменный для учителя состоит из металлического каркаса окрашенного порошковой эпоксидной краской и ламинированной столешницы.
Изготовлен согласно ГОСТ 18313-93.



Стул учителя **кат. № 747800**

Типовое кол-во для кабинета - 1шт.
Стул для учителя предназначен для работы в учебных заведениях. Покрытие сиденья и спинки выполнено из ткани. Для удобства работы стул имеет подлокотники.



Стул ученический **кат. № 747900**

Типовое кол-во для кабинета - 30шт.
Каркас стула - металлическая труба.
Спинка и сиденье - гнутая фанера.



Стол демонстрационный передвижной
Размеры: 600x600x900 **кат. № 745180**

Типовое кол-во для кабинета - 1шт.
Стол демонстрационный передвижной состоит из металлического каркаса, окрашенного порошковой эпоксидной краской, верхней столешницы, которая откидывается на 270°; средней съёмной столешницы и полки, расположенной в нижней части стола.
Предназначен для размещения проекционного оборудования.



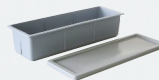
Шкаф для хранения кислот и посуды (со стеклянными дверьми)
Размеры: 600x601x2023 **кат. № 533200**

Типовое кол-во для кабинета - 1шт.
- Металлический корпус, окрашенный порошковой краской.
- Запираемые металлические капсулы для хранения посуды.
- Выдвижной ящик для хранения принадлежностей.
- Съёмные двери из стали с шумопоглощающим наполнением.
- Возможность перестановки дверей для открывания в правую или левую сторону.
- Регулируемые опоры.
- Дверные петли вне зоны хранения.
- Воздуховод в кислотостойком исполнении для организации вытяжки из верхней и нижней капсулы.
- Возможность установки вентиляционного блока.
- Четыре полипропиленовых поддона для реактивов.



Контейнер для лабораторных принадлежностей **кат. № 761000**

Типовое кол-во для кабинета - 30шт.
Предназначен для хранения лабораторных принадлежностей.



Демонстрационный физический приборный комплекс
Размеры: 2400x750x900 **кат. № 712780**

Типовое кол-во для кабинета - 1шт.

ДФПК состоит из двух каркасных столов, объединенных общей столешницей и окрашенных порошковой эпоксидной краской. На каждом каркасе размещены:

- верхний выдвижной ящик,
 - две розетки для подключения переносного электрооборудования и приборов (220В),
 - автомат отключения,
 - клавишный выключатель электропитания стола,
 - два правых выдвижных ящика с роликовыми направляющими,
 - левый каркасный выдвижной ящик с телескопическими роликовыми направляющими
- В приборном модуле на выдвижном каркасе размещен воздушный блок, состоящий из воздухоподводки и вакуумного насоса.

В верхнем ящике размещен блок низковольтного питания.

Столешница ДФПК изготовлена из ламинированной древесно-стружечной плиты. Покрытие столешницы выдерживает кратковременное воздействие повышенных температур (до 170°C).



Стол демонстрационный физический
Размеры: 2400x750x900 **кат. № 712782**

Типовое кол-во для кабинета - 1шт.

Стол демонстрационный физический с ящиками состоит из двух каркасных столов, объединенных общей столешницей и окрашенных порошковой эпоксидной краской. На каждом каркасе размещены:

- верхний выдвижной ящик,
 - две розетки для подключения переносного электрооборудования и приборов,
 - автомат отключения,
 - клавишный выключатель электропитания стола,
 - два правых выдвижных ящика с роликовыми направляющими,
 - левый каркасный выдвижной ящик с телескопическими роликовыми направляющими.
- Столешница демонстрационного стола изготовлена из ламинированной древесно-стружечной плиты. Покрытие столешницы выдерживает кратковременное воздействие повышенных температур (до 170°C).



КАБИНЕТ БИОЛОГИИ типовая комплектация



Стол ученический лабораторный биологический
Размеры: 1200x600x760 **кат. № 743780**
Типовое кол-во для кабинета - 1шт.
Цельнометаллический каркас.
Рабочая поверхность: ламинат.
Столешница имеет закругленные углы, образующие подлокотники, отделяющие рабочее место каждого ученика.
Соответствует требованиям ГОСТ 18314-93 (ИСО 5970-79).



Стол письменный для учителя
Размеры: 1200x750x720 **кат. № 743480**
Типовое кол-во для кабинета - 15шт.
Стол письменный для учителя состоит из металлического каркаса окрашенного порошковой эпоксидной краской и ламинированной столешницы.
Изготовлен согласно ГОСТ 18313-93.



Стул учителя **кат. № 747800**
Типовое кол-во для кабинета - 1шт.
Стул для учителя предназначен для работы в учебных заведениях. Покрытие сиденья и спинки выполнено из ткани. Для удобства работы стул имеет подлокотники.



Стул ученический **кат. № 747900**
Типовое кол-во для кабинета - 30шт.
Каркас стула - металлическая труба.
Спинка и сиденье - гнутая фанера.



Стол с мойкой
Размеры: 500x600x900 **кат. № 215170**
Типовое кол-во для кабинета - 1шт.
Прочный металлический каркас, окрашенный порошковой краской.
- Материал столешницы - стеклопластик.
- Регулируемые опоры.
- Возможность оснащения брызгозащитным экраном.



Сушилка
Размеры: 435x155x670 **кат. № 146100**
Типовое кол-во для кабинета - 1шт.
Сушилка может быть закреплена на стене. В нижней части корпуса имеется штуцер, к которому подсоединяется шланг для отвода стекающей с посуды воды. Материал корпуса и держателей - АБС-пластик. Материал задней стенки - сталь, окрашенная порошковой краской. Количество держателей - 25 шт.
Максимальная нагрузка на держатель-1 кг.
Масса изделия - 5 кг.



Шкаф для хранения кислот и посуды (со стеклянными дверьми)
Размеры: 600x601x2023 **кат. № 533200**
Типовое кол-во для кабинета - 1шт.
- Металлический корпус, окрашенный порошковой краской.
- Запираемые металлические капсулы для хранения посуды.
- Выдвижной ящик для хранения принадлежностей.
- Съемные двери из стали с шумопоглощающим наполнением.
- Возможность перестановки дверей для открывания в правую или левую сторону.
- Регулируемые опоры.
- Дверные петли вне зоны хранения.
- Воздуховод в кислотостойком исполнении для организации вытяжки из верхней и нижней капсулы.
- Возможность установки вентиляционного блока.
- Четыре полипропиленовых поддона для реактивов.



Стеллаж для цветов
Размеры: 1000x540x2000 **кат. № 734000**
Типовое кол-во для кабинета - 2шт.
Обладает повышенными прочностными характеристиками. Жесткий сварной каркас из стальной трубы 30x30, винтовые опоры. 5 полок из закаленного стекла.



Шкаф для лабораторных принадлежностей
Размеры: 1040x750x2000 **кат. № 633800**
Типовое кол-во для кабинета - 1шт.
Предназначен для хранения таблиц и приборов. Верхний отсек с четырьмя съемными полками и запираемыми дверцами. Нижний отсек с семью объемными ящиками, позволяющими хранить таблицы формата А1. Металлический корпус, окрашенный порошковой краской. Конструкция не предусматривает подключение к вентиляции.



ЛАБОРАНТСКАЯ (для кабинетов химии, физики и биологии) типовая комплектация



Стол с мойкой
Размеры: 500x600x900 **кат. № 215170**
Типовое кол-во для кабинета - 1шт.
Прочный металлический каркас, окрашенный порошковой краской.
- Материал столешницы - стеклопластик.
- Регулируемые опоры.
- Возможность оснащения брызгозащитным экраном.



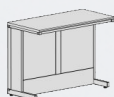
Сушилка
Размеры: 435x155x670 **кат. № 146100**
Типовое кол-во для кабинета - 1шт.
Сушилка может быть закреплена на стене. В нижней части корпуса имеется штуцер, к которому подсоединяется шланг для отвода стекающей с посуды воды. Материал корпуса и держателей - АБС-пластик. Материал задней стенки - сталь, окрашенная порошковой краской. Количество держателей - 25 шт. Максимальная нагрузка на держатель-1 кг. Масса изделия - 5 кг.



Стол пристенный
Размеры: 1200x600x900 **кат. № 211180**
Типовое кол-во для кабинета - 1шт.
- Прочный металлический каркас, окрашенный порошковой краской.
- Максимальная нагрузка на стол до 180 кг.
- Регулируемые опоры и съемные передние экраны для доступа к коммуникациям.



Стойка с полками с раздвижными стёклами
Размеры: 1200x360x1600 **кат. № 242300**
Типовое кол-во для кабинета - 1шт.
Полка с раздвижными стёклами, высотой 380мм, обеспечивает хранение документов, лабораторной посуды и неагрессивных химических реактивов.



Тумба (прав.) с дверью, 1полка
Размеры: 520x520x650 **кат. № 232300**
Типовое кол-во для кабинета - 1шт.



Тумба (прав.) с дверью, 1полка
Размеры: 520x520x650 **кат. № 232400**
Типовое кол-во для кабинета - 1шт.
-Прочный металлический корпус, окрашенный порошковой краской.
-Дверцы тумб оснащены замками с ключом.
-Дверцы тумб заполнены звукопоглощающим материалом.



Шкаф вытяжной Металл
Размеры: 1205x910x2130 **кат. № 411030**
Типовое кол-во для кабинета - 1шт.
- Работа с органическими веществами и разбавленными кислотами.
- Рабочая камера из стали, окрашенной порошковой краской.
- Подвижный защитный экран из закаленного стекла в алюминиевой раме, окрашенной порошковой краской.
- Верхний экран с раздвижными закаленными стеклами.
- Вентилируемые тумбы из металла.



Шкаф для хранения лабораторных принадлежностей
Размеры: 600x425x2000 **кат. № 333200**
Типовое кол-во для кабинета - 1шт.
- Предназначены для хранения документов, книг, посуды и приборов.
- Расстояние между полками изменяется от 205 до 500 мм с шагом 75 мм.
- Во избежание опрокидывания предусмотрено крепление к стене.
- Предусмотрена возможность перестановки дверей для открывания в правую или левую сторону.
- Металлический корпус, окрашенный порошковой краской.
- Двери, запираемые на ключ.
- Конструкция не предусматривает подключение к вентиляции.



Шкаф для хранения кислот и посуды (со стеклянными дверьми)
Размеры: 600x601x2023 **кат. № 533200**
Типовое кол-во для кабинета - 1шт.
- Металлический корпус, окрашенный порошковой краской.
- Запираемые металлические капсулы для хранения посуды.
- Выдвижной ящик для хранения принадлежностей.
- Съемные двери из стали с шумопоглощающим наполнением.
- Возможность перестановки дверей для открывания в правую или левую сторону.
- Регулируемые опоры.
- Дверные петли вне зоны хранения.
- Воздуховод в кислотостойком исполнении для организации вытяжки из верхней и нижней капсулы.
- Возможность установки вентиляционного блока.
- Четыре полипропиленовых поддона для реактивов.

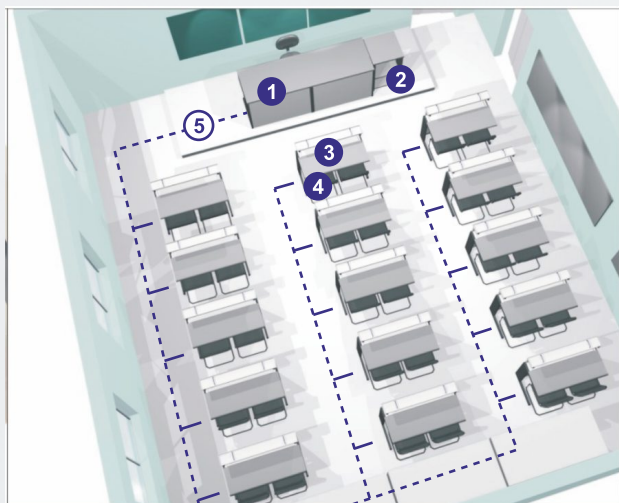


Шкаф для хранения кислот и посуды (металл, полиэтилен)
Размеры: 600x601x2023 (металл) **кат. № 533400**
(полиэтилен) **кат. № 533700**
Типовое кол-во для кабинета - 1шт.
- Металлический корпус, окрашенный порошковой краской.
- Запираемые металлические капсулы для хранения посуды (шкафы металл) и запираемые полиэтиленовые капсулы для хранения кислот (шкафы полиэтилен)
- Выдвижной ящик для хранения принадлежностей.
- Съемные двери из стали с шумопоглощающим наполнением.
- Возможность перестановки дверей для открывания в правую или левую сторону.
Регулируемые опоры.
- Дверные петли вне зоны хранения.
- Воздуховод в кислотостойком исполнении для организации вытяжки из верхней и нижней капсулы.
- Возможность установки вентиляционного блока.
Четыре полипропиленовых поддона для реактивов.

Типовое расположение мебели

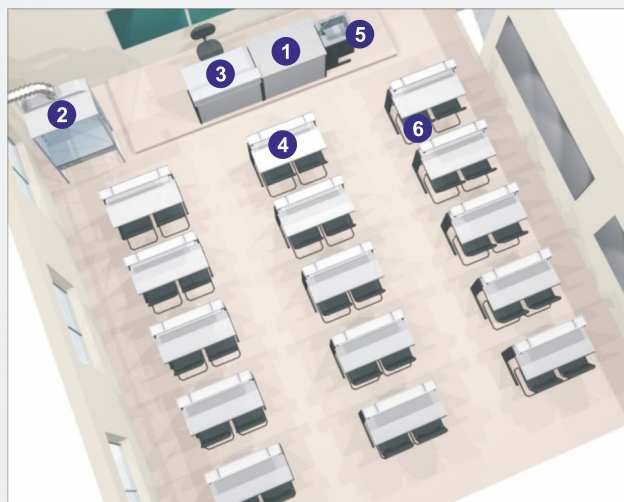


КАБИНЕТ ФИЗИКИ



1. Демонстрационный физический приборный комплекс
2. Стол демонстрационный передвижной
3. Стол ученический лабораторный физический
4. Стул
5. Сеть электропитания ученических столов 42 В.

КАБИНЕТ ХИМИИ/БИОЛОГИИ



1. Стол демонстрационный
2. Шкаф вытяжной демонстрационный
3. Стол письменный
4. Стол ученический лабораторный
5. Стол с мойкой
6. Стул

Мебель лабораторная для учебных заведений серии КЛАССЛАБ® производства ООО «Металлдизайн» стала лауреатом Всероссийского конкурса программы 100 лучших товаров России 2015г.

